

**INTRODUCTION DATALOGGER EINFÜHRUNG**






**Monitoring**

In line with increasing requirements regarding safety, the necessity to monitor (temporarily or permanently) buildings, bridges, landslides, dams or tunnels is increasing as well. Thanks to their high accuracy and stability WYLER inclination sensors are very well suited for these tasks. In order to visualize changes of such objects, measuring data have not only to be acquired, but also to be transmitted, to be analyzed and to be presented.



**Monitoring**

Parallel zu steigenden Anforderungen bezüglich Sicherheit steigt die Notwendigkeit Gebäude, Brücken, Hanglagen, Staudämme und Tunnels temporär oder permanent zu überwachen. Dank ihrer hohen Genauigkeit und Stabilität eignen sich WYLER Neigungssensoren hervorragend für diese Anwendungen. Damit Veränderungen an solchen Objekten ersichtlich werden, müssen die Daten nicht nur erfasst, sondern auch übertragen, analysiert und dargestellt werden können.

Features	DataLOGGER	Eigenschaften
<p><b>Suitable for sensors type</b></p> <ul style="list-style-type: none"> <li>ZEROTRONIC</li> <li>ZEROMATIC</li> </ul>  		<p><b>Geeignet für Sensoren</b></p> <ul style="list-style-type: none"> <li>ZEROTRONIC</li> <li>ZEROMATIC</li> </ul>  
<p><b>Graphical display</b> Specific software with graphical display</p>		<p><b>Graphische Anzeige</b> Spezifische Software mit graphischer Anzeige</p>
<p><b>Connectivity</b> Bluetooth</p>	<p><b>Verbindungsmöglichkeiten</b> Bluetooth</p>	

## INTRODUCTION

## DATALOGGER

## EINFÜHRUNG



To meet the increasing demand for long-term monitoring, WYLER AG offers a data logger specifically adapted to WYLER sensors. High autonomy with integrated Bluetooth technology allows users to handle monitoring tasks:

Long-term monitoring of dams, bridges or buildings:

- Continuous data collection of WYLER sensors
- These measuring values can then be collected via Bluetooth

Monitoring of correct inclination of objects:

- Process-technology
- Sluices

Monitoring of machines:

- Monitoring of machines running 24h a day
- Monitoring of machines during commissioning
- Measuring of errors on a machine

**Key features:**

- Low current consumption, allowing long-term monitoring
- Wide temperature range from  $-40$  to  $+85$  °C
- Small and robust housing with IP 66

The ZEROMATIC cannot be configured with the Datalogger itself. Either a BlueMETER SIGMA or the configuration software provided with the ZEROMATIC has to be used

**Data analysis:**

The data logger is supplied with setup and analysis software, which allows an easy setting of all parameters for the data collection as well as the analysis of the data.

Um dem steigenden Bedarf nach Langzeitmessungen zu entsprechen, bietet die WYLER AG einen auf WYLER-Sensoren optimal angepassten Datalogger. Dank hoher Autonomie und integrierter Bluetooth-Technik können Überwachungsaufgaben gelöst werden:

Langzeitüberwachung an Staudämmen, Brücken oder Gebäuden:

- Kontinuierliche Messwertaufnahme von WYLER-Sensoren
- Diese Werte können über Bluetooth übertragen werden

Überwachen der korrekten Neigung von Objekten

- Prozesstechnik
- Schleusen

Überwachen von Maschinen

- Überwachen von Maschinen, welche 24h pro Tag laufen
- Überwachen von Maschinen während der Inbetriebnahme
- Fehlererfassung an Maschinen

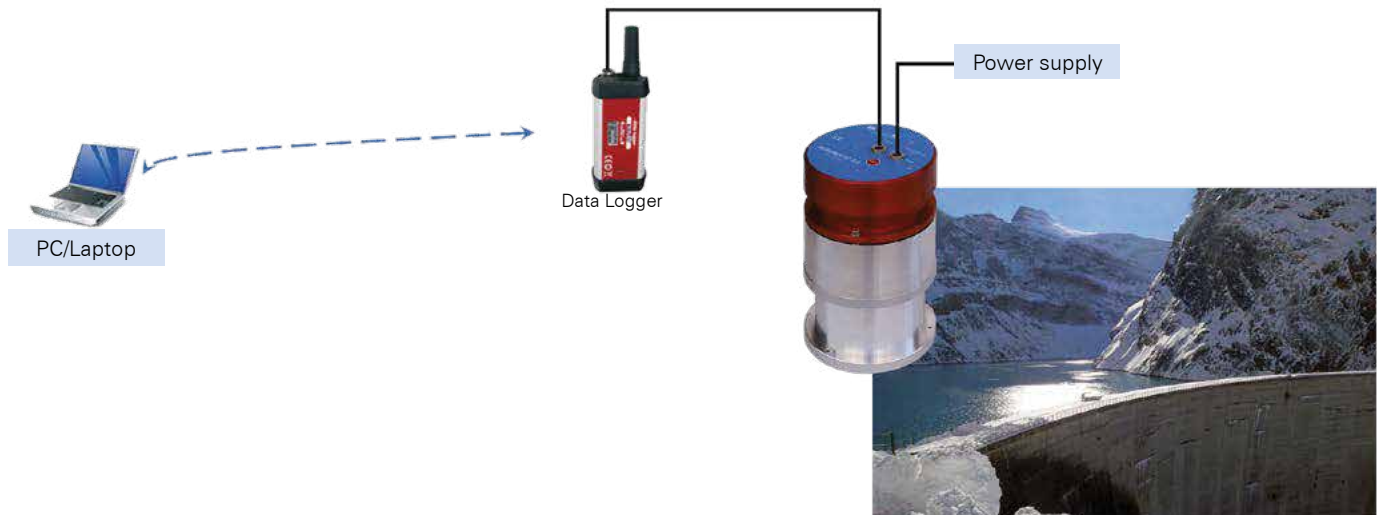
**Eigenschaften:**

- Geringer Stromverbrauch; ideal für Langzeitmessungen
- Grosser Temperaturbereich von  $-40$  bis  $+85$  °C
- Kleines und robustes Gehäuse mit IP 66

Der ZEROMATIC kann mit dem Datalogger alleine nicht konfiguriert werden. Hierzu muss entweder ein BlueMETER oder die beim ZEROMATIC mitgelieferte Konfigurations-Software verwendet werden.

**Daten-Auswertung:**

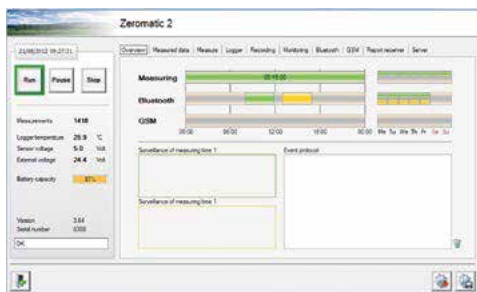
Der Data Logger wird mit einer Setup- und Auswertesoftware geliefert, welche es ermöglicht, die verschiedenen Parameter für die Datenerfassung einfach und präzise einzustellen.



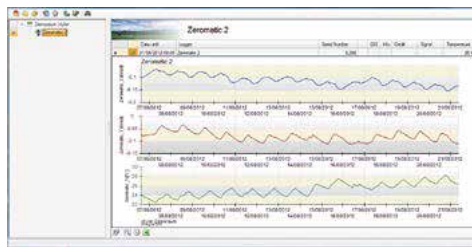
SPECIFICATIONS DATALOGGER SPEZIFIKATIONEN





TECHNICAL SPECIFICATIONS	DATALOGGER	TECHNISCHE SPEZIFIKATIONEN
Memory for max measurements	80000	Speicher für max. Messwerte
Measuring frequency		Messintervalle
Min	1/day	Min
Max	1/s (1Hz)	Max
Dimensions Ø x L	39 x 103 / 139 mm	Abmessungen Ø x L
Weight	160 g	Gewicht
Bluetooth Predefined timeslots per day	Max. 2	Bluetooth Vordefinierte Timeslots pro Tag
Protection class	IP66	Schutzklasse



Screenshots Software



Scope of delivery	P/N Produktnummer	Lieferumfang
DataLOGGER with integrated Bluetooth module <ul style="list-style-type: none"> <li>• Activation tool</li> <li>• Battery pack 3.2 V / 2.9 Ah</li> <li>• Cable 3m, (DataLOGGER – sensor - power)</li> <li>• USB-Bluetooth connector</li> <li>• Setup- and analysis software</li> <li>• Manual</li> </ul>	 <b>065-003-LOG-GSM</b>	DataLOGGER mit integriertem Bluetooth-Modul <ul style="list-style-type: none"> <li>• Aktivierungswerkzeug</li> <li>• Batteriepack 3.2 V / 2.9 Ah</li> <li>• Kabel 3m, (DataLOGGER – Sensor – Power)</li> <li>• USB-Bluetooth Verbinder</li> <li>• Setup- und Auswertesoftware</li> <li>• Bedienungsanleitung</li> </ul>

Accessories	P/N Produktnummer	Zubehör
Battery pack 3.2V / 2.9 Ah	<b>604-015-0002</b>	Batteriepack 3.2 V / 2.9 Ah
Cable 3m, (DataLOGGER – to sensor and power)	 <b>065-030-648-LOG</b>	Kabel 3m, (DataLOGGER – zum Sensor und Stromversorgung)
USB-Bluetooth connector	 <b>065-003-003-USB-BT</b>	USB-Bluetooth Verbinder